

## Bullet train steel bridge launched

TOI



**Ahmedabad:** The Ahmedabad-Mumbai Bullet Train project successfully launched its first steel bridge in Ahmedabad, spanning 60 metres in length. The bridge was erected over a Western Railway facility adjacent to the railway tracks.

The National High Speed Rail Corporation Limited said that the bridge was launched within seven hours. Across the entire corridor, a total of 28 steel bridges are planned, with 17 located in Gujarat and 11 in Maharashtra. This was the 10th bridge along the Ahmedabad-Mumbai bullet route. TNN

# Bullet train project: City gets its first steel bridge

**NHSRCL successfully launched its 10th steel bridge in Mumbai-A'bad High-Speed Rail project over WR facility, located adjacent to rly tracks**

Ahmedabad Mirror Bureau feedback  
[@ahmedabadmirror.com](mailto:@ahmedabadmirror.com)

Posts @ahmedabadmirror

**T**he National High-Speed Rail Corporation Ltd (NHSRCL) on Saturday successfully launched the 10th steel bridge for the Mumbai-Ahmedabad High-Speed Rail (MAHSR) project. Measuring 60 meters in length, the bridge was launched over a Western Railway facility, located adjacent to the railway tracks, and is also the first steel bridge launched in Ahmedabad district for the project.

With months of meticulous planning and preparation, the bridge launching was completed in just 7 hours. The



Mumbai-Ahmedabad bullet train viaduct in Ahmedabad will pass through 31 crossings including railway tracks, flyovers, canal, one river bridge crossing at Sabarmati River and six steel bridges. The NHSRCL has planned to build 28 steel bridges for the entire corridor,

out of which 17 are in Gujarat and 11 in Maharashtra.

This 485 metric ton bridge, measuring 12 metres in height and 11.4 metres in width, was fabricated at a dedicated workshop in Wardha (Nagpur) and was transported to Ahmedabad using specially

designed trailers. For transverse launching of this bridge, it was assembled at a height of 16.5 metre from the ground on temporary trestles and was then side-slewed using two semi-automatic jacks of 200-ton capacity each, supported by locking trolleys for stability.

---

## Bullet project: 10th steel bridge launched



**Kamal Mishra**

**MUMBAI**

The Mumbai-Ahmedabad Bullet Train project has completed the launch of the 10th steel bridge in Ahmedabad, Gujarat, recently. This is the first steel bridge launched in the district. According to the official, spanning 60 meters in length, the bridge was launched over a Western Railway facility (laundry) located adjacent to the railway tracks. With months of meticulous planning and preparation, the bridge launching was completed with precision in just seven hours.

A total of 28 steel bridges are planned for the entire corridor, out of which 17 are in Gujarat and 11 in Maharashtra.

“This 485-metric-tonne bridge, measuring 12 metres in height and 11.4 metres in width, was fabricated at a dedicated workshop in Wardha (Nagpur) and was transported to Ahmedabad using specially designed trailers. The bridge construction utilised approximately 20,360 tor-shear type high strength (TTHS) bolts, coated with a C5 system protective painting and elastomeric bearings for enhanced durability and vibration control,” said an official of the National High Speed Rail Corporation.

The bullet train viaduct in Ahmedabad will pass through 31 crossings, including railway tracks, flyovers, canals, one river bridge crossing at the Sabarmati River, and six steel bridges.

## बुलेट ट्रेन प्रोजेक्ट: लॉन्च किया गया 10वां स्टील ब्रिज

■ **NBT रिपोर्ट, मुंबई :** अहमदाबाद बुलेट ट्रेन परियोजना के लिए 10वें स्टील ब्रिज का निर्माण अहमदाबाद, गुजरात में सफलतापूर्वक पूरा कर लिया गया है। 60 मीटर लंबाई वाले इस स्टील ब्रिज को रेलवे ट्रैक के पास स्थित पश्चिमी रेलवे सुविधा (लॉन्ड्री) के ऊपर लॉन्च किया गया। महीनों की बारीक योजना और तैयारी के बाद, ब्रिज की लॉन्चिंग केवल 7 घंटे में पूरी की गई। यह परियोजना के लिए अहमदाबाद जिले में लॉन्च किया गया पहला स्टील ब्रिज है।

महाराष्ट्र के वर्धा में निर्मित ब्रिज को विशेष रूप से डिजाइन ट्रेलरों की मदद से अहमदाबाद लाया गया

## बुलेट ट्रेन प्रोजेक्ट : अहमदाबाद में पहला स्टील ब्रिज लॉन्च

प्रोजेक्ट का अब तक का 10वां स्टील ब्रिज

पत्रिका न्यूज नेटवर्क  
patrika.com

अहमदाबाद, मुंबई-अहमदाबाद बुलेट ट्रेन प्रोजेक्ट के तहत अहमदाबाद जिले में पहला स्टील ब्रिज लॉन्च किया गया। इस प्रोजेक्ट के लिए यह 10वां स्टील ब्रिज है। 60 मीटर लंबे इस स्टील ब्रिज को रेलवे ट्रैक के पास स्थित पश्चिमी रेलवे की लॉन्डी सुविधा के ऊपर सिर्फ 7 घंटे में स्थापित किया गया। ब्रिज को साइड स्ल्यू विधि से लॉन्च किया गया। इसे अस्थायी ट्रैसलों पर 16.5 मीटर की



अहमदाबाद जिले में रेलवे ट्रैक के पास पश्चिमी रेलवे सुविधा-लॉन्डी के ऊपर लॉन्च किया गया पहला स्टील ब्रिज।

ऊंचाई पर असेंबल किया गया और दो अर्ध-स्वचालित 200 टन क्षमता वाले जैक के जरिए स्थिर रखा गया।

12 मीटर ऊंचाई, 11.4 मीटर चौड़ाई और 485 मीट्रिक टन वजन वाले इस स्टील ब्रिज का निर्माण

महाराष्ट्र के वर्धा में किया गया। वहां से इसे विशेष रूप से डिजाइन किए गए ट्रेलरों के माफत अहमदाबाद लाया

गया। इस ब्रिज के निर्माण में लगभग 20360 टॉर-शियर प्रकार के उच्च शक्ति वाले (टीटीएचएस) बोल्ट का उपयोग किया गया। ट्रैक बीम को मजबूत करने के लिए अस्थायी बेंकेट लगाए गए और कुल 14 स्किड व्यवस्थाओं का इस्तेमाल किया गया।

### कुल 28 स्टील ब्रिज

अहमदाबाद में मुंबई अहमदाबाद बुलेट ट्रेन कॉरिडोर में अहमदाबाद में साबरमती नदी पर एक नदी पुल, छह स्टील ब्रिज सहित 31 क्रॉसिंग व कई फ्लाईओवर बनाए जा रहे हैं। पूरे कॉरिडोर के लिए कुल 28 स्टील ब्रिज की योजना बनाई गई है। इनमें से 17 गुजरात में और 11 महाराष्ट्र में हैं।

## परियोजना : अहमदाबाद जिले का पहला स्टील ब्रिज बना माइलस्टोन, 7 घंटे में स्थापित बुलेट ट्रेन का 10वां स्टील ब्रिज लॉन्च

■ मुंबई, (सं.) देश की सबसे महत्वाकांक्षी परिवहन परियोजना मुंबई-अहमदाबाद बुलेट ट्रेन कॉरिडोर लगातार नई उपलब्धियां दर्ज कर रही है. इस परियोजना के तहत अहमदाबाद जिले में पहला और कुल मिलाकर 10वां स्टील ब्रिज सफलतापूर्वक लॉन्च किया गया है. यह ब्रिज अहमदाबाद में पश्चिम रेलवे की एक सुविधा (लॉन्ड्री यार्ड) के ऊपर बनाया गया है और मात्र 7 घंटे में सटीकता से स्थापित किया गया. 60 मीटर लंबे और 485 मीट्रिक टन वजन की इस स्टील ब्रिज को 16.5 मीटर की ऊंचाई पर अस्थायी ट्रेस्टल्स पर असेंबल किया गया था.

### विशाल संरचना की ऊंचाई 12 मीटर व चौड़ाई 11.4 मीटर

इसके बाद इसे दो सेमी-ऑटोमैटिक 200-टन क्षमता वाले जैक की मदद से साइड-स्लू तकनीक द्वारा ट्रांसवर्स दिशा में लॉन्च किया गया. लॉकिंग ट्रॉलियों की सहायता से पूरी प्रक्रिया के दौरान स्थिरता और सुरक्षा सुनिश्चित की गई. इस विशाल संरचना की ऊंचाई 12 मीटर और चौड़ाई 11.4 मीटर है. इसे महाराष्ट्र के वर्धा (नागपुर) में स्थित

विशेष फैब्रिकेशन वर्कशॉप में तैयार किया गया था और वहां से अहमदाबाद तक स्पेशल डिजाइन ट्रेलर्स के जरिए लाया गया. निर्माण के दौरान लगभग 20,360 टॉर-शिफ्टर टाइप हाई स्ट्रेंथ बोल्ट्स का उपयोग किया गया, जिन पर C5 सिस्टम प्रोटेक्टिव पैटिंग की गई है, ताकि यह ब्रिज वर्षों तक जंगरोधी और टिकाऊ बना रहे.

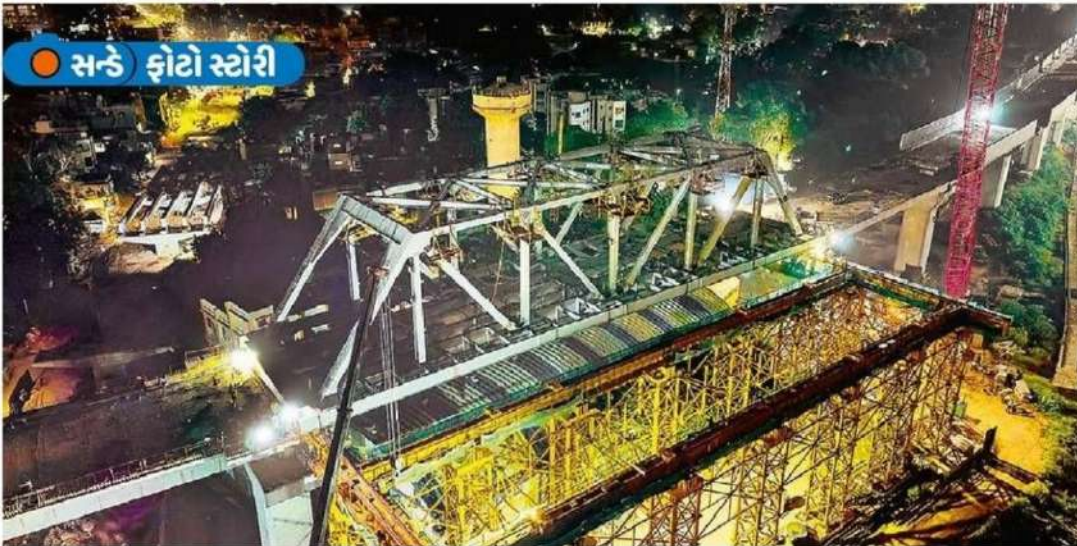


### झटकों पर नियंत्रण

- इसके साथ ही एलास्टोमेरिक बेयरिंग्स लगाए गए हैं, जो वाइब्रेशन और झटकों को नियंत्रित करते हैं. ब्रिज असेंबली के लिए 35x60 मीटर का अस्थायी प्लेटफॉर्म तैयार किया गया था.
- ट्रांसवर्स मूवमेंट के दौरान बीम को मजबूती देने के लिए अतिरिक्त ब्रेकेट्स लगाए गए. कुल 14 स्किड अरेंजमेंट्स का उपयोग किया गया, जिनमें से 4 विशेष रूप से ट्रांसवर्स लॉन्चिंग के लिए थे.

As part of the bullet train project, a steel bridge weighing 485 metric tons was erected over the railway laundry near Sarangpur Bridge in just 7 hours.

## બુલેટ ટ્રેન પ્રોજેક્ટના ભાગરૂપે સારંગપુર બ્રિજ નજીક રેલવે લોન્ડ્રીની ઉપર 485 મેટ્રિક ટન વજન ધરાવતો સ્ટીલ બ્રિજ 7 કલાકમાં જ ગોઠવી દેવાયો



સડે ફોટો સ્ટોરી

485  
મેટ્રિક ટન વજન  
60  
મીટર લાંબો  
સ્ટીલ બ્રિજ  
200  
ટન ક્ષમતાવાળા  
જેકની મદદ  
લોન્ડ્રીંગ  
12  
મીટર બ્રિજની  
ઊંચાઈ અને 11.4  
મીટર પહોળો

મુંબઈ બુલેટ ટ્રેન પ્રોજેક્ટના અમદાવાદનો પહેલો સ્ટીલ બ્રિજ સારંગપુર બ્રિજ નજીક રેલવે લોન્ડ્રીની ઉપર લોચ કરાયો છે. લગભગ 485 મેટ્રિક ટન વજન ધરાવતો તેમજ 60 મીટર લાંબો આ સ્ટીલ બ્રિજ માત્ર 7 કલાકમાં જ લોચ કરી દેવામાં આવ્યું હતું. પુલના ટ્રાન્સવર્સ લોન્ડ્રીંગ માટે તેને જમીનથી 16.5 મીટર ઊંચાઈ પર અસ્થાયી ટ્રેસલ પર એસેમ્બલ કરાયું હતું, ત્યારબાદ સ્ટેબિલિટી માટે લોકિંગ ટ્રોલીથી આધારિત અને દરેક 200-ટન ક્ષમતાવાળા બે સેમીઓટોમેટિક જેકની મદદથી લોન્ડ્રીંગ કામગીરી કરવામાં આવી હતી.

### વજન 4.85 લાખ કિલો, 1 હજાર કિમી દૂરથી લવાયો

સારંગપુર બ્રિજ પર મુકાયેલો 4.85 લાખ કિલો વજનના સ્ટીલ બ્રિજનું નિર્માણ અમદાવાદથી 1 હજાર કિમી દૂર નાગપુર નજીકના વર્ધામાં કરાયું હતું. ખાસ પ્રકારના ટ્રેલરમાં તેને અમદાવાદ લવાયો હતો. અમદાવાદ-મુંબઈ બુલેટ ટ્રેન લાઈન પર કુલ 29 સ્ટીલ બ્રિજ છે. જેમાં 17 ગુજરાતમાં અને 11 મહારાષ્ટ્રમાં છે. બ્રિજ સી-5 પ્રોટેક્ટિવ પેઈન્ટથી કોટેડ છે. આ પ્રકારના કલરને 25 કરતા વધુ વર્ષ સુધી નુકસાન થતું નથી.

### ભાસ્કર નોલેજ



નિર્માણ અમદાવાદથી 1 હજાર કિમી દૂર નાગપુર

## Bullet train's 10th steel bridge launched in Ahmedabad



# અમદાવાદમાં બુલેટ ટ્રેનના ૧૦માં સ્ટીલ બ્રિજનું લોન્ચિંગ કરાયું

। અમદાવાદ ।

અમદાવાદ રેલવે સ્ટેશન અને સારંગપુર બ્રિજ પાસે બુલેટ ટ્રેનનો ૧૦ મો સ્ટીલ બ્રિજ લોન્ચ કરવામાં આવ્યો હતો. ૪૮૫ મેટ્રીક ટન વજન , ૬૦ મીટર લાંબો, ૧૨ મીટર ઉંચાઈ અને ૧૧.૪ મીટર પહોળાઈવાળા આ બ્રિજનું

લોકાર્પણ મહિનાઓના ઝીણવટભર્યા આયોજન અને તૈયારી પછી સાત કલાકમાં ચોક્કસાઈપૂર્વક કરાયું હતું. આ બ્રિજ મહારાષ્ટ્રના નાગપુરમાં વિશેષ વર્કશોપમાં ફેબ્રિકેટ કરવામાં આવ્યો હતો. ખાસ ડિઝાઈન કરેલા ટ્રેલરની મદદથી અમદાવાદ લવાયો હતો.

Successful construction of the tenth steel bridge on the bullet train route

# बुलेटट्रेन मार्गातील दहाव्या स्टील पूलाची यशस्वी उभारणी

## अहमदाबादचा पहिला ; अवघ्या सात तासांत काम पूर्ण

► मुंबई, नवराष्ट्र न्यूज नेटवर्क.  
मुंबई ते अहमदाबाद बुलेट ट्रेन प्रकल्पातील दहावा स्टील पूल गुजरातमधील अहमदाबाद येथे यशस्वीरित्या उभारण्यात आला. अहमदाबाद जिल्ह्यात उभारला गेलेला हा पहिलाच स्टील पूल असून, अवघ्या सात तासांत हे काम पूर्ण केले. ६० मीटर लांबीचा हा पूल पश्चिम रेल्वेच्या सुविधांलगत उभारण्यात आला आहे. ट्रान्सव्हर्स लॉन्चिंगसाठी तो जमिनीपासून १६.५ मीटर उंचीवर तात्पुरत्या तृस्तल्सवर बसवण्यात आला. नंतर २०० टन क्षमतेच्या दोन अर्ध-स्वयंचलित जॅकच्या मदतीने पूल बाजूला सरकवण्यात आला. ४८५ मेट्रिक टन वजन, १२ मीटर उंची आणि ११.४ मीटर रुंदी असलेला हा पूल वार्धा (महाराष्ट्र) येथील वर्कशॉपमध्ये तयार करण्यात आला. त्यानंतर विशेष ट्रेलरच्या साहाय्याने तो अहमदाबादपर्यंत नेण्यात आला.



## २० हजार टॉर शियर बोल्ट्सचा वापर

पूल बांधकामासाठी २०,३६० उच्च ताकदीच्या टॉर-शियर बोल्ट्सचा वापर झाला असून, पूल दीर्घायुष्यासाठी सी-५ संरक्षणात्मक कोटिंग आणि कंपनी नियंत्रणासाठी इलास्टोमेरिक बेअरिंग्ज वापरली गेली आहेत. मुख्य संरचनेच्या एकत्रिकरणासाठी ३५ बाय ६० मीटरचा तात्पुरता मंच तयार करण्यात आला होता. ट्रॅक बीम मजबूत करण्यासाठी अतिरिक्त ब्रॅकेट्स बसवण्यात आले, तर ट्रान्सव्हर्स लॉन्चिंगसाठी एकूण १४ रिकड व्यवस्था करण्यात आल्या.

## एकूण २८ स्टील पूल बांधण्यात येणार

अहमदाबादमधील बुलेट ट्रेन वायडवट एकूण ३१ मार्ग ओलांडणार आहे. यात रेल्वे ट्रॅक, फ्लायओव्हर्स, कालवे, साबरमती नदीवरील पूल आणि सहा स्टील पूलांचा समावेश आहे. संपूर्ण प्रकल्पासाठी २८ स्टील पूल बांधण्याचे नियोजन असून, त्यापैकी १७ गुजरातमध्ये आणि ११ महाराष्ट्रात उभारले जाणार आहेत

As part of the bullet train project, a steel bridge weighing 485 metric tons was erected over the railway laundry near Sarangpur Bridge in just 7 hours.

## બુલેટ ટ્રેન પ્રોજેક્ટના ભાગરૂપે સારંગપુર બ્રિજ નજીક રેલવે લોન્ડ્રીની ઉપર 485 મેટ્રિક ટન વજન ધરાવતો સ્ટીલ બ્રિજ 7 કલાકમાં જ ગોઠવી દેવાયો



સર્કે ફોટો સ્ટોરી

485  
મેટ્રિક ટન વજન  
60  
મીટર લાંબો  
સ્ટીલ બ્રિજ  
200  
ટન ક્ષમતાવાળા  
જેકની મદદ  
લોન્ચિંગ  
12  
મીટર બ્રિજની  
ઊંચાઈ અને 11.4  
મીટર પહોળો

મુંબઈ બુલેટ ટ્રેન પ્રોજેક્ટના અમદાવાદનો પહેલો સ્ટીલ બ્રિજ સારંગપુર બ્રિજ નજીક રેલવે લોન્ડ્રીની ઉપર લોચ કરાયો છે. લગભગ 485 મેટ્રિક ટન વજન ધરાવતો તેમજ 60 મીટર લાંબો આ સ્ટીલ બ્રિજ માત્ર 7 કલાકમાં જ લોચ કરી દેવામાં આવ્યું હતું. પુલના ટ્રાન્સવર્સ લોન્ચિંગ માટે તેને જમીનથી 16.5 મીટર ઊંચાઈ પર અસ્થાયી ટ્રેસલ પર એસેમ્બલ કરાયું હતું, ત્યારબાદ સ્ટેબિલિટી માટે લોકિંગ ટ્રોલીથી આધારિત અને દરેક 200-ટન ક્ષમતાવાળા બે સેમીઓટોમેટિક જેકની મદદથી લોચિંગ કામગીરી કરવામાં આવી હતી.

### વજન 4.85 લાખ કિલો, 1 હજાર કિમી દૂરથી લવાયો

સારંગપુર બ્રિજ પર મુકાયેલો 4.85 લાખ કિલો વજનના સ્ટીલ બ્રિજનું નિર્માણ અમદાવાદથી 1 હજાર કિમી દૂર નાગપુર નજીકના વર્ધામાં કરાયું હતું. ખાસ પ્રકારના ટ્રેલરમાં તેને અમદાવાદ લવાયો હતો. અમદાવાદ-મુંબઈ બુલેટ ટ્રેન લાઈન પર કુલ 29 સ્ટીલ બ્રિજ છે. જેમાં 17 ગુજરાતમાં અને 11 મહારાષ્ટ્રમાં છે. બ્રિજ સી-5 પ્રોટેક્ટિવ પેઈન્ટથી કોટેડ છે. આ પ્રકારના કલરને 25 કરતા વધુ વર્ષ સુધી નુકસાન થતું નથી.

### ભાસ્કર નોલેજ



નિર્માણ અમદાવાદથી 1 હજાર કિમી દૂર નાગપુર

**Bullet Train Project's 10th steel bridge completed in Ahmedabad: Bridge raised 16 meters above ground**

# બુલેટ ટ્રેન પ્રોજેક્ટનો અમદાવાદમાં 10મો સ્ટીલ બ્રિજ સાકાર : પુલને જમીનથી 16 મીટર ઊંચે લઈ જવાયો

અમદાવાદ,તા.11 મુંબઈ-અમદાવાદ બુલેટ ટ્રેન પ્રોજેક્ટની કામગીરીમાં વધુ એક સીમાચિહ્ન પ્રાપ્ત થયું છે. ગુજરાતના અમદાવાદમાં પ્રોજેક્ટના 10મા સ્ટીલ બ્રિજનું બાંધકામ સફળતાપૂર્વક પૂર્ણ કરી તેને લોન્ચ કરવામાં આવ્યો છે. આ 60 મીટર લાંબો સ્ટીલ બ્રિજ રેલવે ટ્રેકની નજીક સ્થિત પશ્ચિમ રેલવેની સુવિધા (લોન્ડ્રી) ઉપરથી પસાર થશે. મહિનાઓનું ઝીણવટભર્યું આયોજન અને તૈયારી બાદ આ બ્રિજનું લોન્ચિંગ માત્ર 7 કલાકના અત્યંત ટૂંકા સમયગાળામાં પૂર્ણ કરવામાં આવ્યું હતું. નોંધનીય છે કે અમદાવાદ જિલ્લામાં બુલેટ ટ્રેન પ્રોજેક્ટ માટે લોન્ચ કરાયેલો આ પહેલો સ્ટીલ બ્રિજ છે.

485 મેટ્રિક ટન વજન ધરાવતા આ પુલને ટ્રાન્સવર્સ લોન્ચિંગ પદ્ધતિથી

સ્થાપિત કરવામાં આવ્યો. આ માટે પુલને જમીનથી 16.5 મીટરની ઊંચાઈ પર અસ્થાયી ટ્રેસલ પર એસેમ્બલ કરાયો હતો. ત્યારબાદ સ્ટેબિલિટી માટે લોકિંગ ટ્રોલીના સપોર્ટ સાથે, 200-ટન ક્ષમતાવાળા બે સેમી-ઓટોમેટિક જેકની



મદદથી માત્ર 7 કલાકમાં તેને સાઈડ-રલ્યૂ (બાજુમાં ખસેડવાની) કરીને તેની અંતિમ જગ્યાએ ગોઠવવામાં આવ્યો.

12 મીટર ઊંચાઈ અને 11.4 મીટર પહોળાઈ ધરાવતો આ પુલ વર્ધા (નાગપુર, મહારાષ્ટ્ર) ખાતે વિશેષ

વર્કશોપમાં ફેબ્રિકેટ કરવામાં આવ્યો હતો અને તેને ખાસ ડિઝાઈન કરેલા ટ્રેલરનો ઉપયોગ કરીને અમદાવાદ લાવવામાં આવ્યો હતો. પુલના નિર્માણમાં લગભગ 20360 ટોર-શિયર પ્રકારના હાઈ સ્ટ્રેન્થ (ટીટીએચએસ) બોલ્ટ્સનો ઉપયોગ થયો છે, તેમજ વધારે ટકાઉપણા અને વાયબ્રેશન નિયંત્રણ માટે ઈલાસ્ટોમેરિક બેરિંગ્સ મૂકવામાં આવ્યા છે. મુંબઈ-અમદાવાદ બુલેટ ટ્રેન વિયાડક્ટ અમદાવાદમાં કુલ 31 કોસિંગ્સમાંથી પસાર થશે, જેમાં રેલવે ટ્રેક્સ, ફલાયઓવર્સ, નહેર, સાબરમતી નદી પર એક રિવર પુલ કોસિંગ અને છ સ્ટીલ પુલ્સનો સમાવેશ થાય છે. સમગ્ર કોરિડોર માટે કુલ 28 સ્ટીલ પુલ બનાવવાની યોજના છે, જેમાંથી 17 ગુજરાતમાં અને 11 મહારાષ્ટ્રમાં છે.

**બ્રિજ લોન્ચિંગની કામગીરી માત્ર સાત કલાકમાં સફળતાપૂર્વક પૂર્ણ કરવામાં આવી**

## Bullet train's 10th steel bridge launched in Ahmedabad

### અમદાવાદમાં બુલેટ ટ્રેનના ૧૦માં સ્ટીલ બ્રિજનું લોન્ચીંગ કરાયું



અમદાવાદ । અમદાવાદ રેલવે સ્ટેશન અને સારંગપુર બ્રિજ પાસે બુલેટ ટ્રેનનો ૧૦ મો સ્ટીલ બ્રિજ લોન્ચ કરવામાં આવ્યો હતો. ૪૮૫ મેટ્રીક ટન વજન , ૬૦ મીટર લાંબો, ૧૨ મીટર ઊંચાઈ અને ૧૧.૪ મીટર પહોળાઈ વાળા આ બ્રિજનું લોકાર્પણ મહિનાઓના ઝીણવટભર્યા આયોજન અને તૈયારી પછી સાત કલાકમાં ચોક્કસાધૂર્વક કરાયું હતું. આ બ્રિજ મહારાષ્ટ્રના નાગપુરમાં વિશેષ વર્કશોપમાં ફેબ્રિકેટ કરવામાં આવ્યો હતો. ખાસ ડિઝાઇન કરેલા ટ્રેલરની મદદથી અમદાવાદ લવાયો હતો.